

Fachkräftemangel im Gesundheitswesen

Betriebliche Familienpolitik als Lösungsstrategie

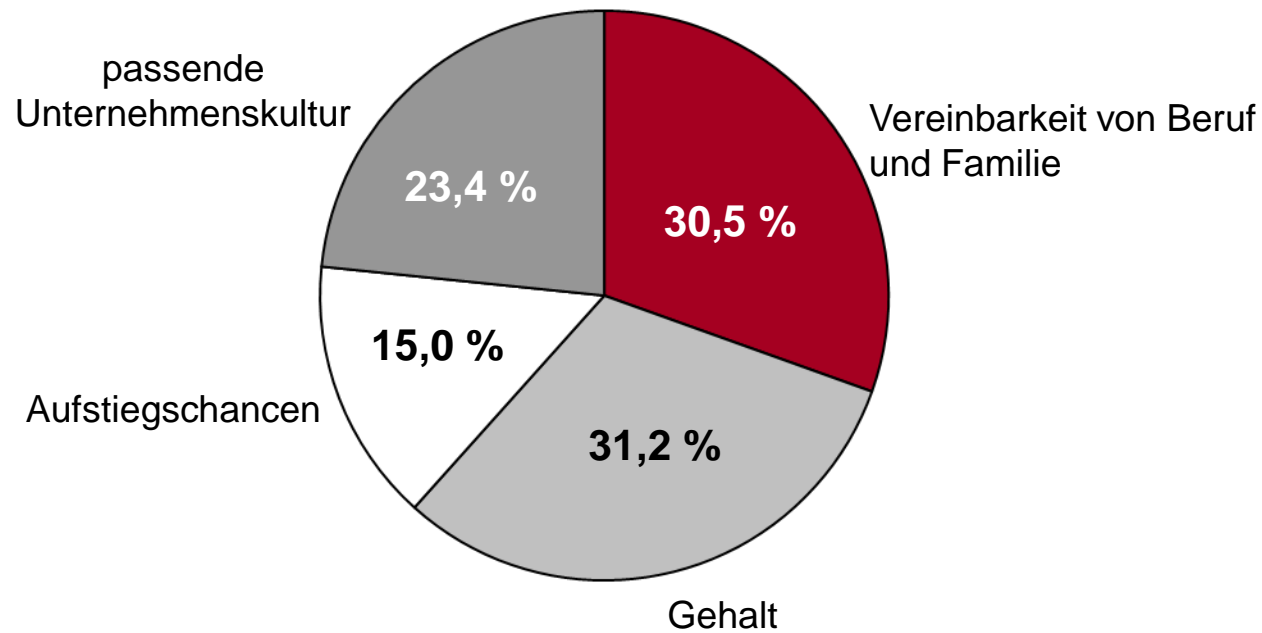
Bonn

Dr. Regina Ahrens

22. Januar 2013

etwaige Abweichungen von 100% sind rundungsbedingt

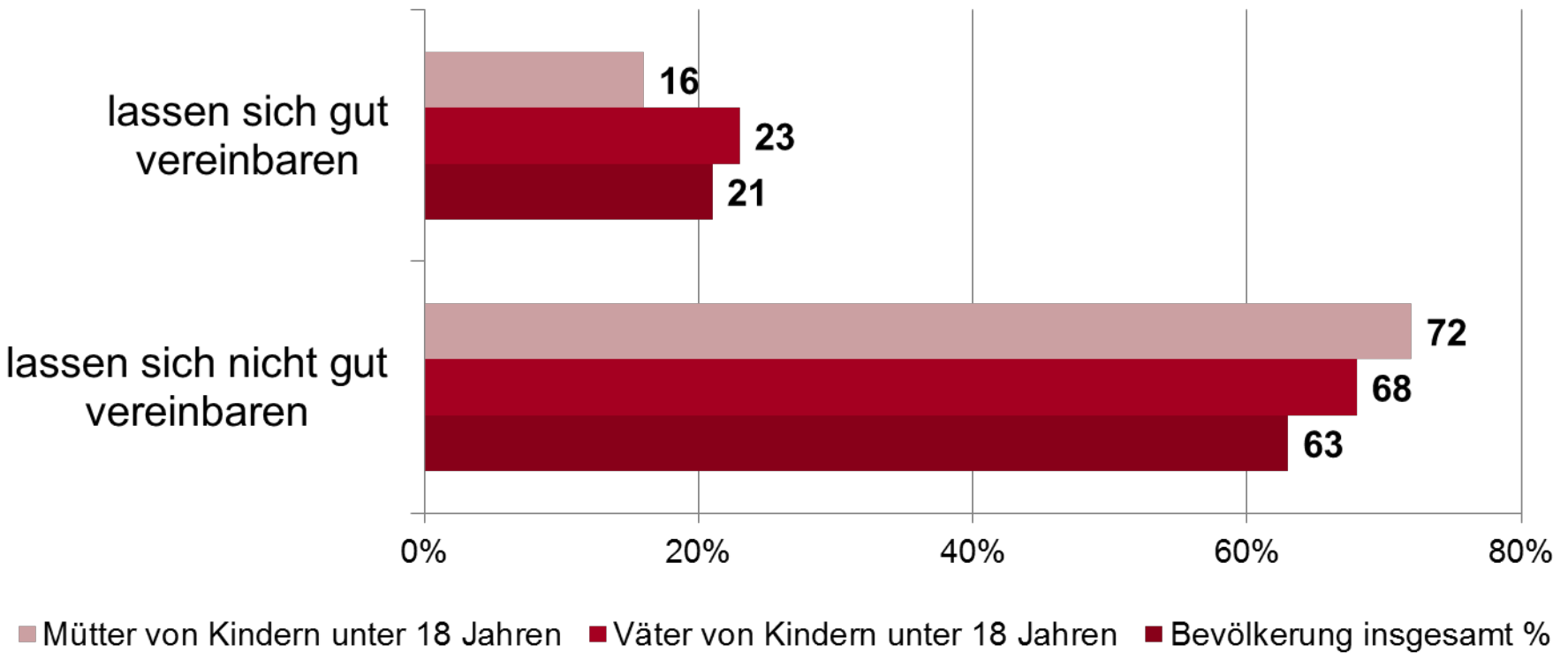
Wenn Sie sich auf eine neue Stelle bewerben würden, welche Bedeutung hätten die folgenden Kriterien für die Wahl Ihres Arbeitgebers?



n = 559

Die Vereinbarkeit von Beruf und Familie wird fast genau so bedeutsam angesehen, wie das Gehalt.

Familie und Beruf...



Quelle: Monitor Familienleben 2010, Angaben in %

Ärzte



■ = Fachkräftemangel (Vakanzzzeit liegt mind. 40% über dem Bundesdurchschnitt aller Berufe und es gibt weniger als 150 Arbeitslose je 100 gemeldete Stellen oder es gibt weniger Arbeitslose als gemeldete Stellen)

Gesundheits- und Krankenpflegefachkräfte



■ = Anzeichen für Fachkräfteengpässe (Vakanzzzeit ist über dem Bundesdurchschnitt aller Berufe und es gibt weniger als 300 Arbeitslose je 100 gemeldeten Stellen)

examinierte Altenpflegefachkräfte



■ = keine Engpässe (Vakanzzzeit ist unter dem Bundesdurchschnitt aller Berufe oder es gibt mehr als 300 Arbeitslose je 100 gemeldete Stellen)

Quelle: Bundesagentur für Arbeit 2011



Schichtarbeit



Fachkräftemangel

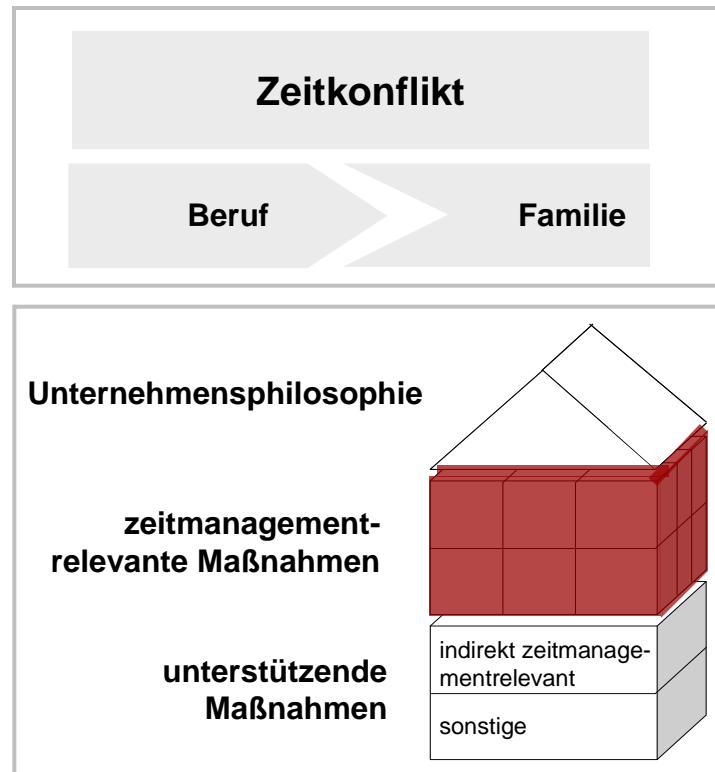


Hohe Frauenquote

Konsequenzen?

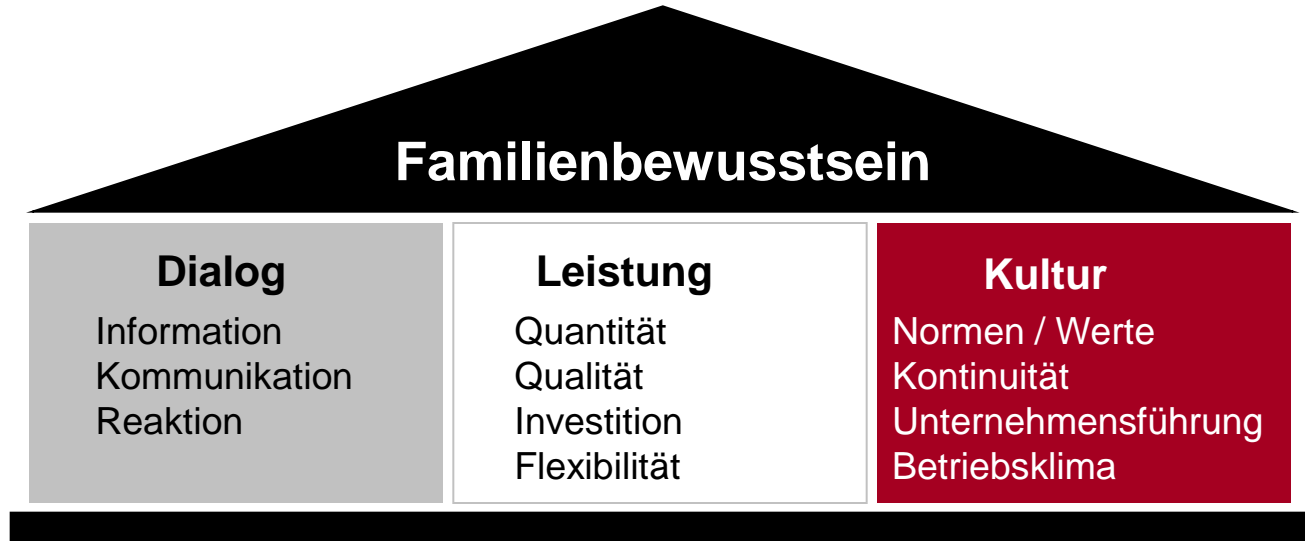
Betriebliche Familienpolitik als Möglichkeit,
Fachkräfte zu finden und zu binden

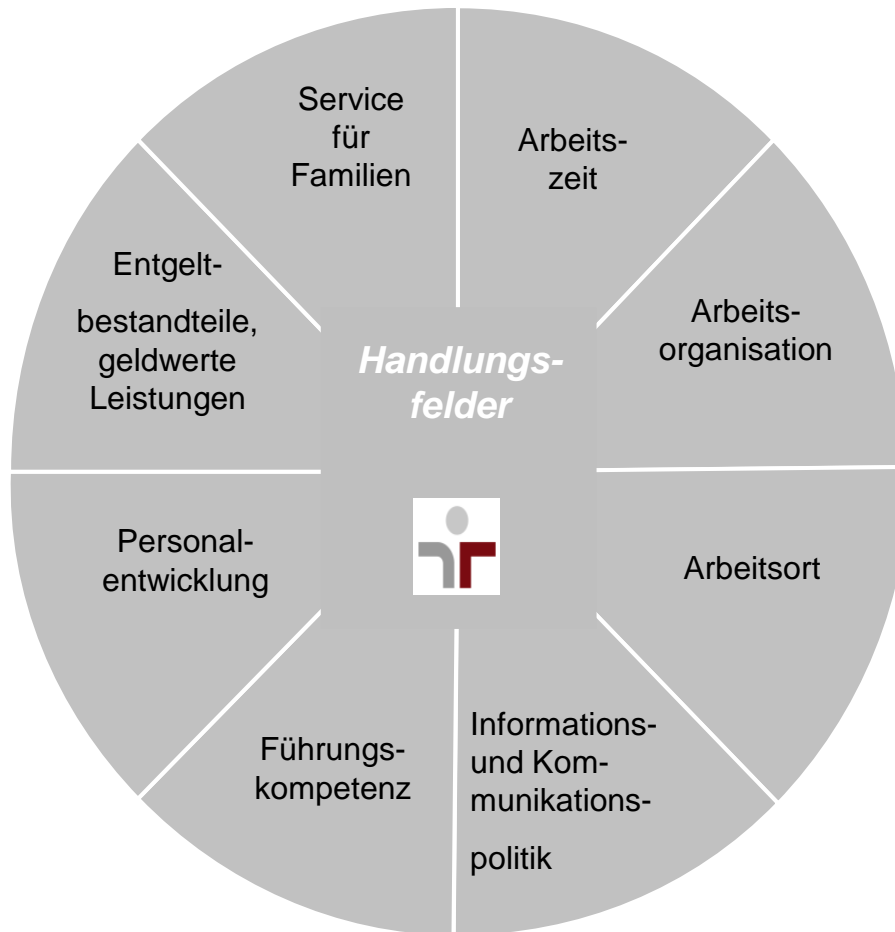
Eine **familienbewusste Personalpolitik** umfasst alle freiwilligen Regelungen, die formell oder informell getroffen werden, um die Kombination der Lebensbereiche Beruf und Familie zu ermöglichen.



Familienbewusstsein kann verstanden werden als

- Ergebnis von Informationsprozessen,
- dynamisches und flexibles Maßnahmenangebot und
- ganzheitliche Akzeptanz familialer Verpflichtungen sowie deren Auswirkungen und Anforderungen.

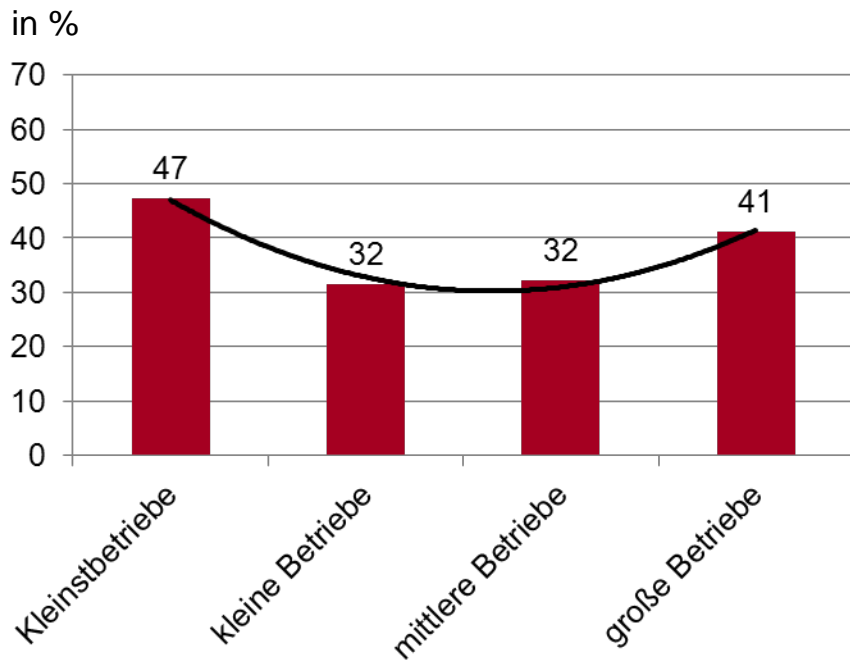





Maßnahmen – für jeden das Richtige

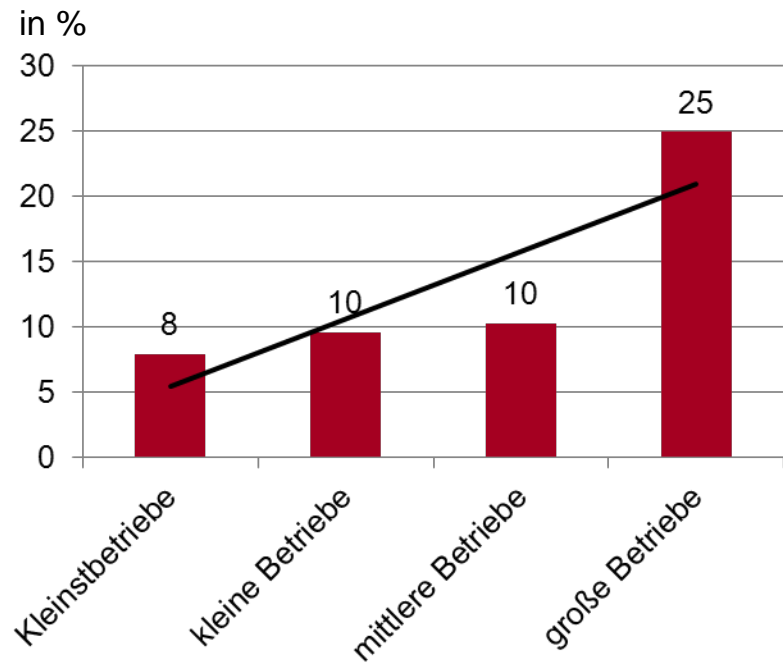
Kleinstbetriebe: 1 bis 9 Beschäftigte kleine Betriebe: 9 bis 49 Beschäftigte
 mittlere Betriebe: 50 bis 249 Beschäftigte große Betriebe: ab 250 Beschäftigte

Vertrauensarbeitszeit



 u-förmiges Muster

Betriebskindergarten / Belegplätze



 lineares Muster

Quelle: FFP 2011: Familienbewusstes NRW – Was tun Unternehmen?



hoher Anteil weiblicher Beschäftigter



hoher Anteil Beschäftigter mit Familienpflichten



hoher Anteil wichtiger Beschäftigter



**Familienbewusstsein
aus Sicht des
Arbeitgebenden**



**Familienbewusstsein
aus Sicht der
Beschäftigten**



Dialog

- In unserem Unternehmen werden Informationen über die Mitarbeitendenbedürfnisse zur Vereinbarkeit von Beruf und Familie aktiv von der Unternehmensleitung eingeholt.
- Unser Angebot zur Vereinbarkeit von Beruf und Familie wird mitarbeitendengerecht kommuniziert.



Leistung

- Unsere Maßnahmen zur Vereinbarkeit von Beruf und Familie richten sich nach den Mitarbeitendenbedürfnissen.
- Wir investieren finanziell **weniger** in Maßnahmen zur Vereinbarkeit von Beruf und Familie als vergleichbare Unternehmen.



Kultur

- Mitarbeitende mit Führungsverantwortung ermöglichen im Rahmen ihres Handlungsspielraums ihren Mitarbeitern die Vereinbarkeit von Beruf und Familie.
- In unserem Unternehmen treten **häufig** Spannungen zwischen Mitarbeitenden mit und ohne Familienpflichten auf.

Antwortwerte
 je Item von
 -3 bis +3

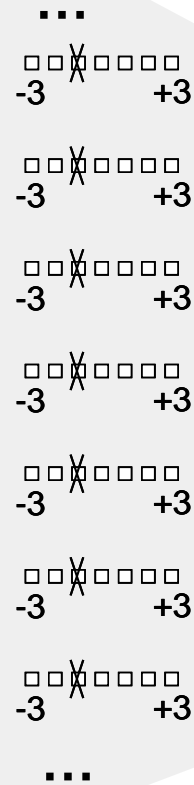
Generierung und Normierung
 der arithmetischen Mittel je...

Grundlage: 21 Items

Dimension:
Dialog Informationsaktualität
 Kommunikationshäufigkeit
 ...
 Mitarbeiterereinbindung

Dimension:
Leistung Mitarbeiterorientierung
 Maßnahmenanpassung
 ...
 Investitionsvolumen

Dimension:
Kultur Wertevielfalt
 Führungskultur
 ...
 Kollegialität



(1)
 Subdimension

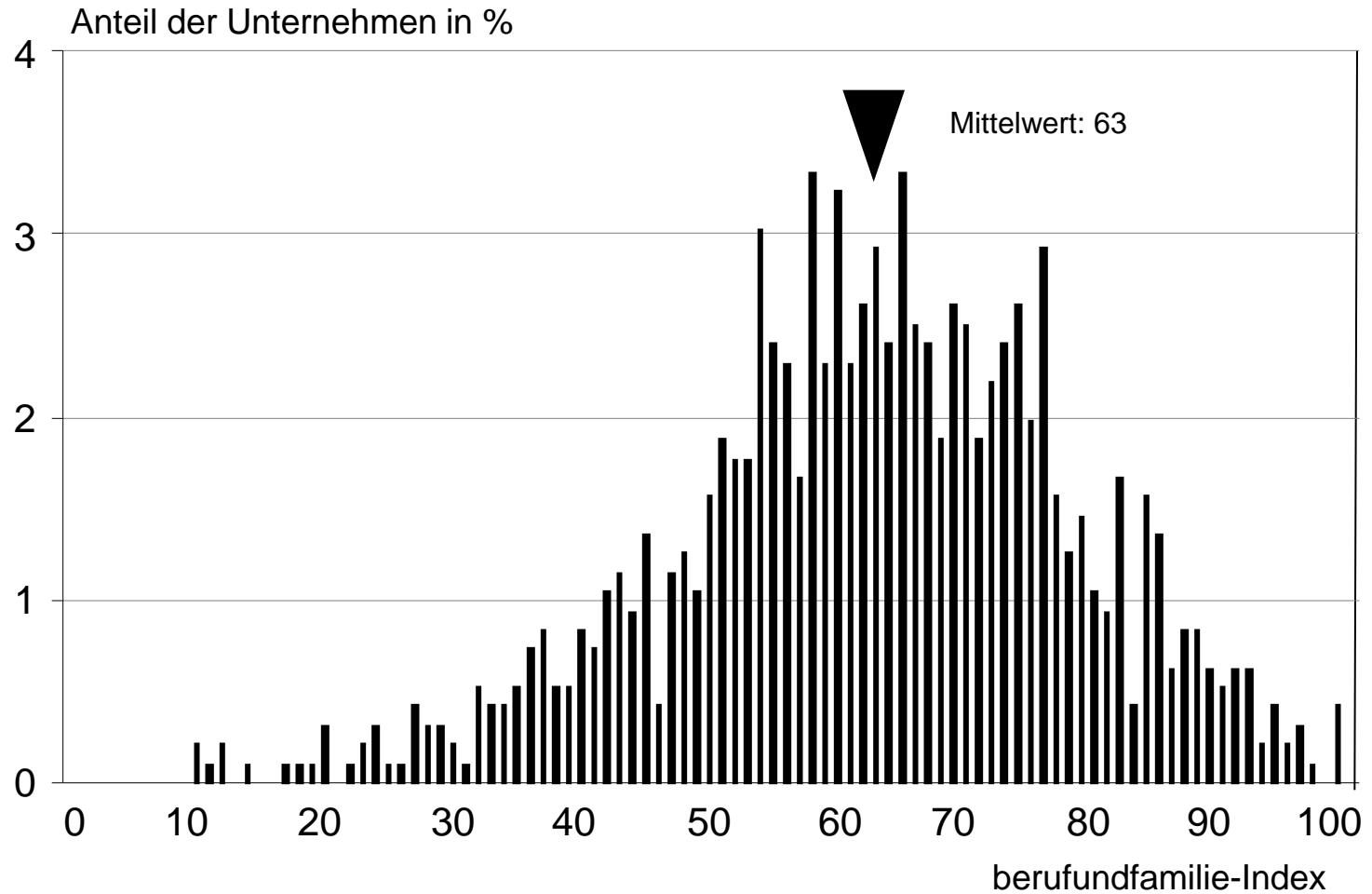
61
35
47
65
86
75
99
52
16
25
64

(2)
 Dimension

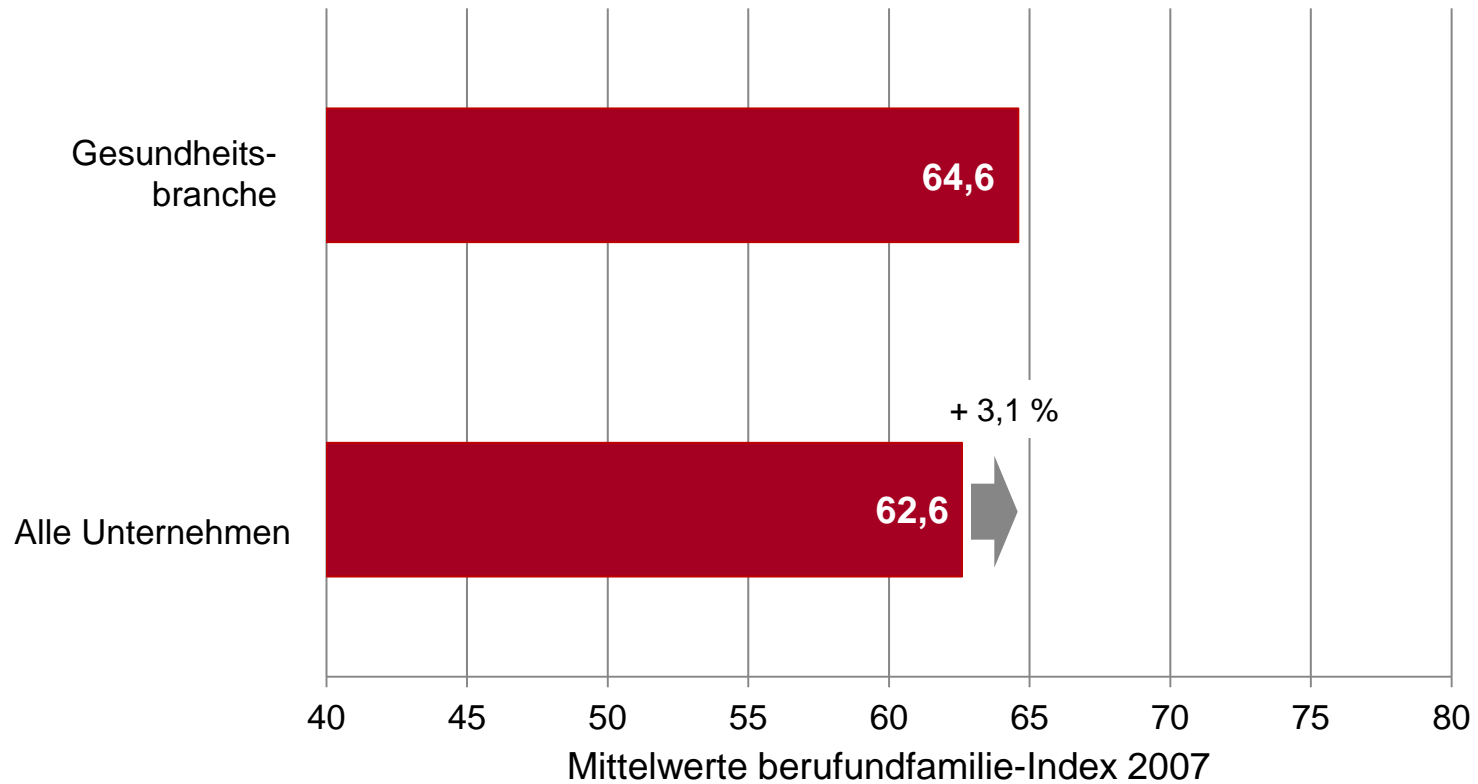
48
81
39

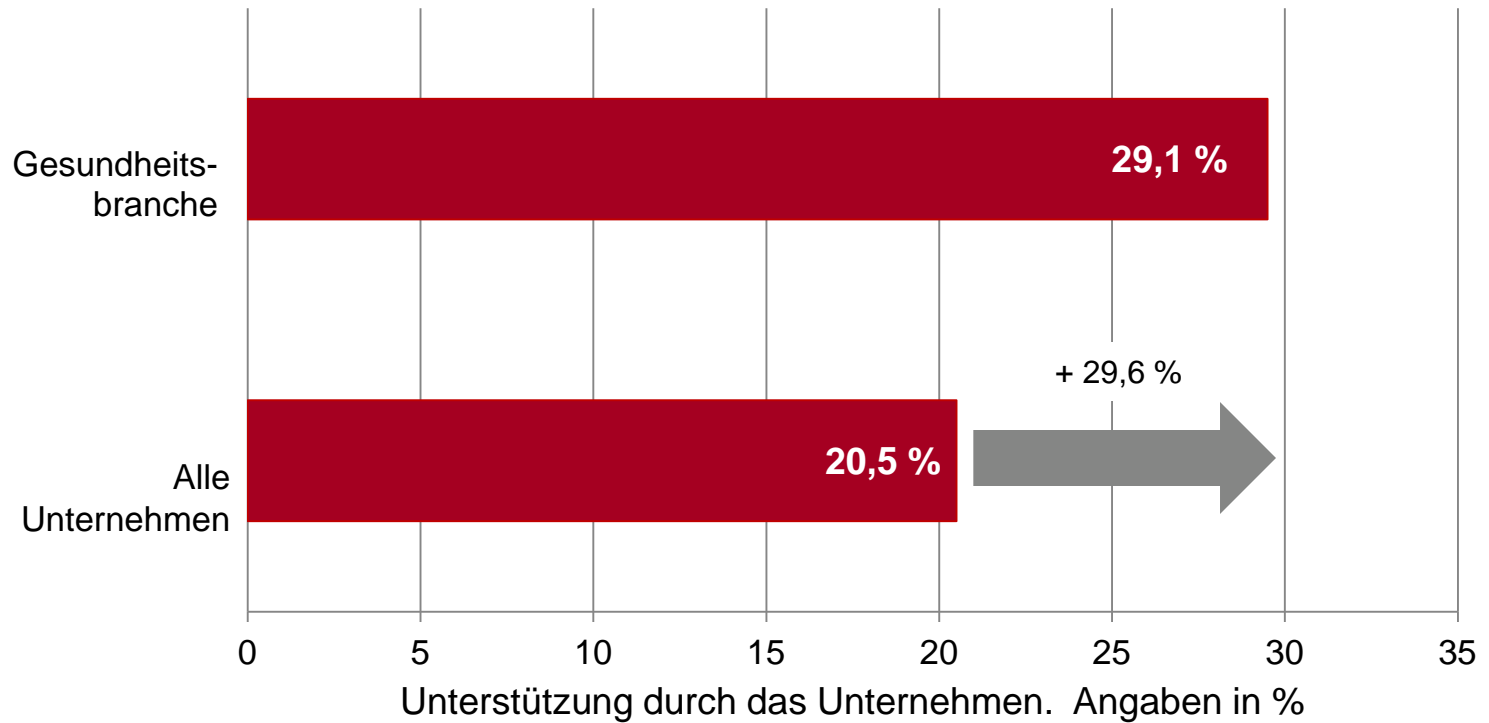
Verdichtung zu
 einem Punktwert

56
 von möglichen
 100 Punkten

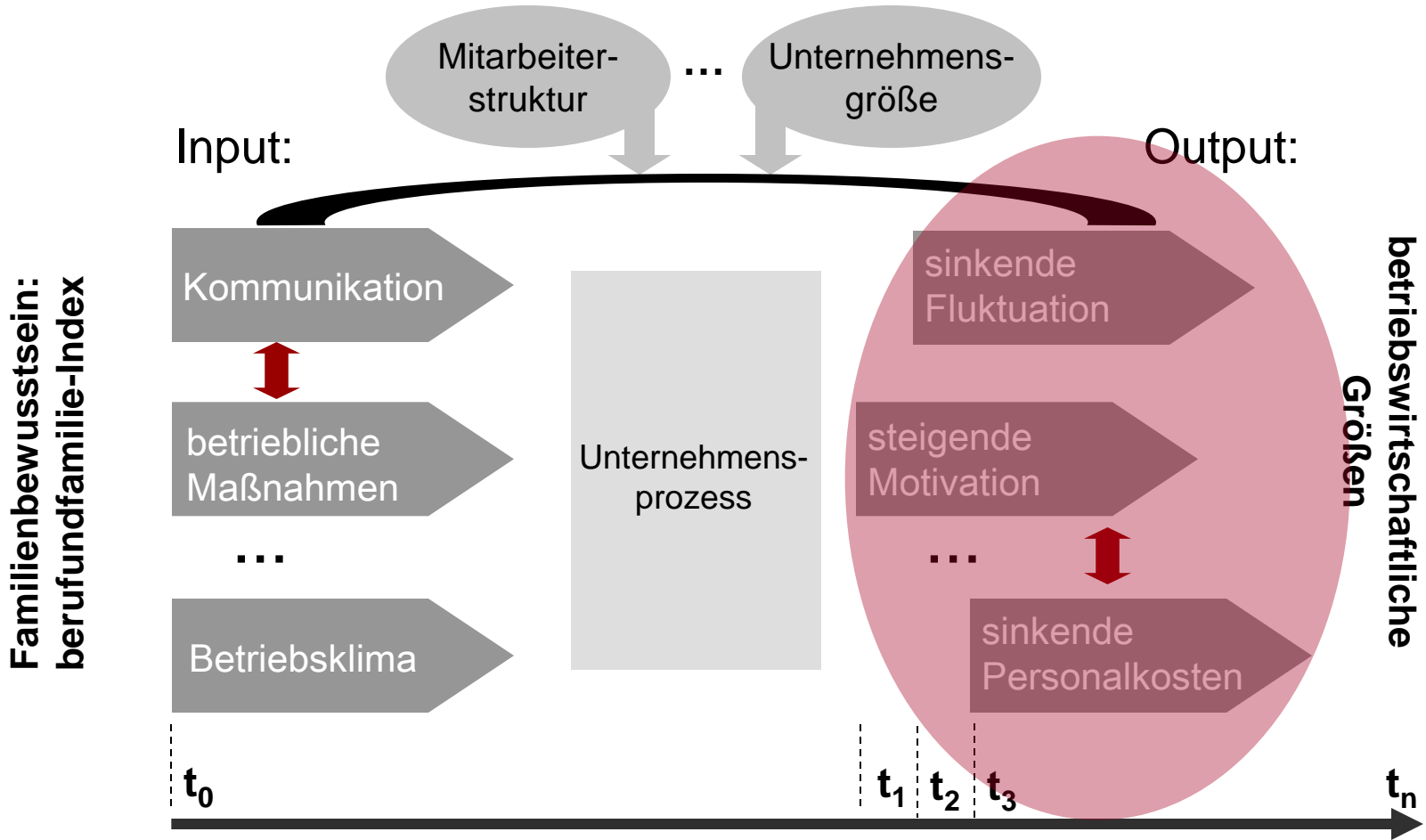


Quelle: FFP 2008



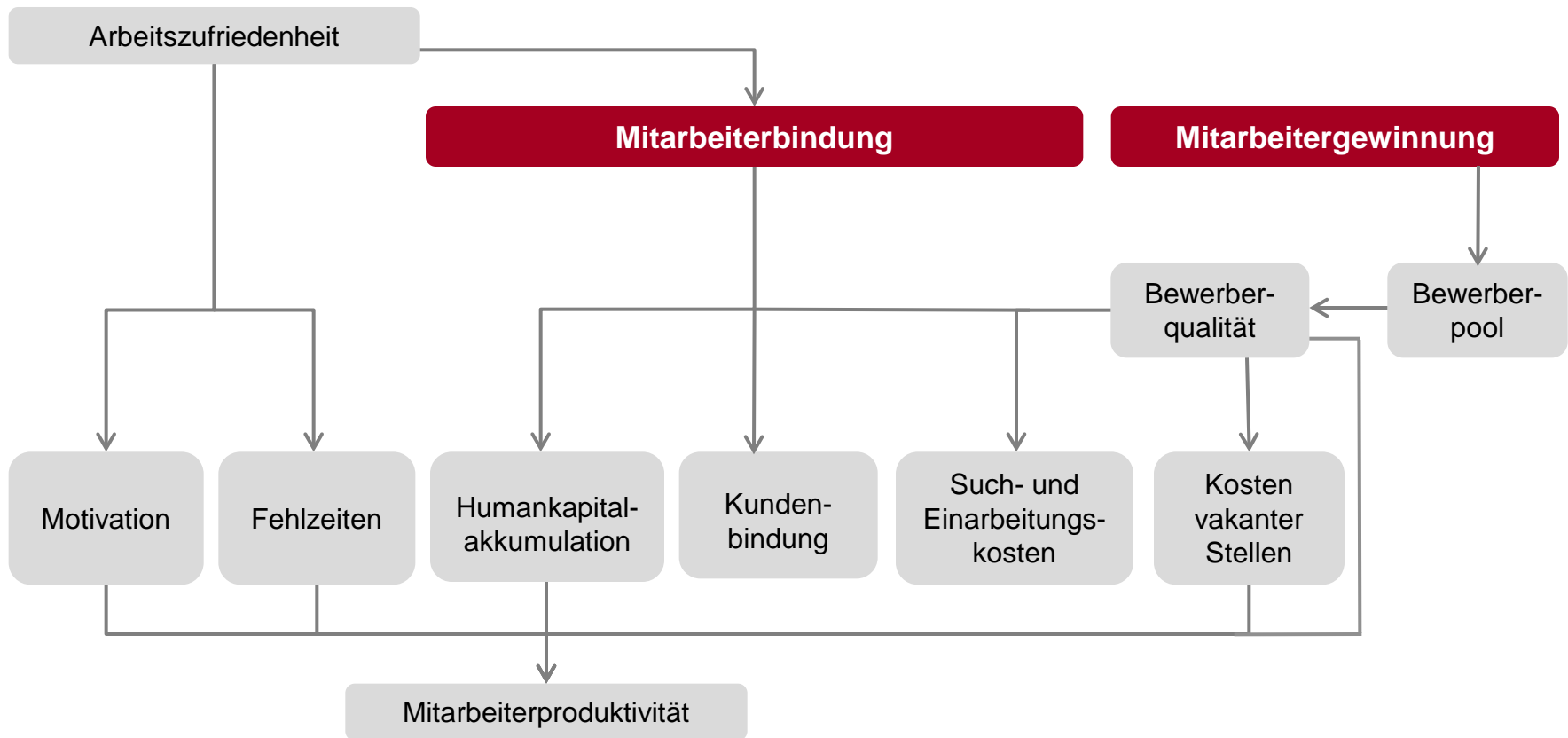


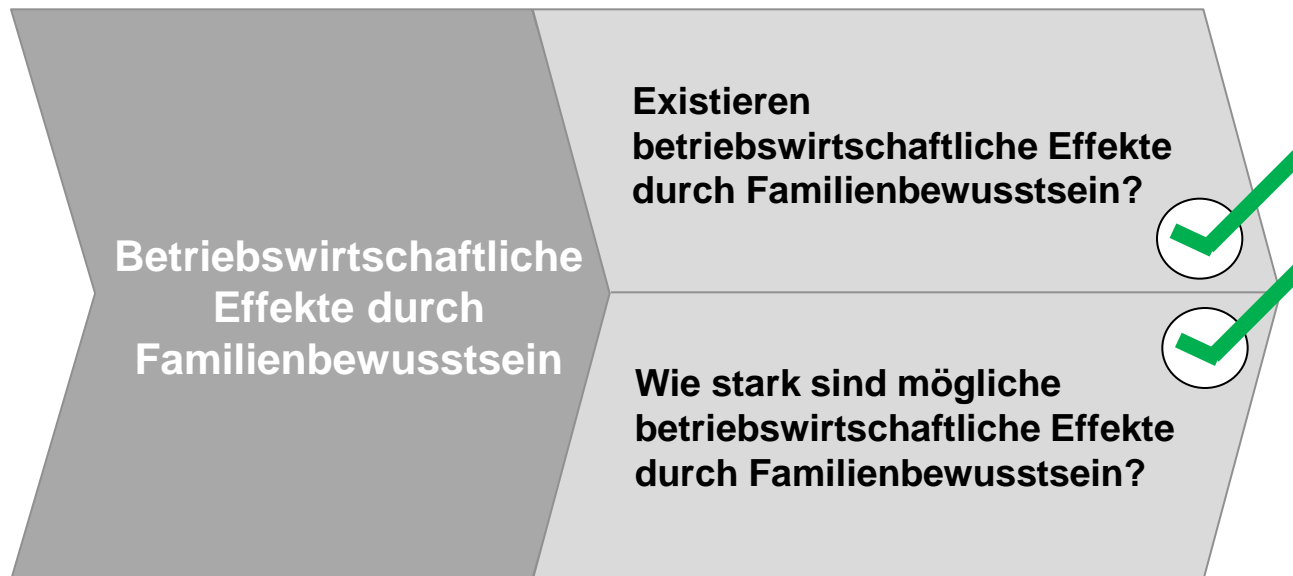
moderierende Variablen:

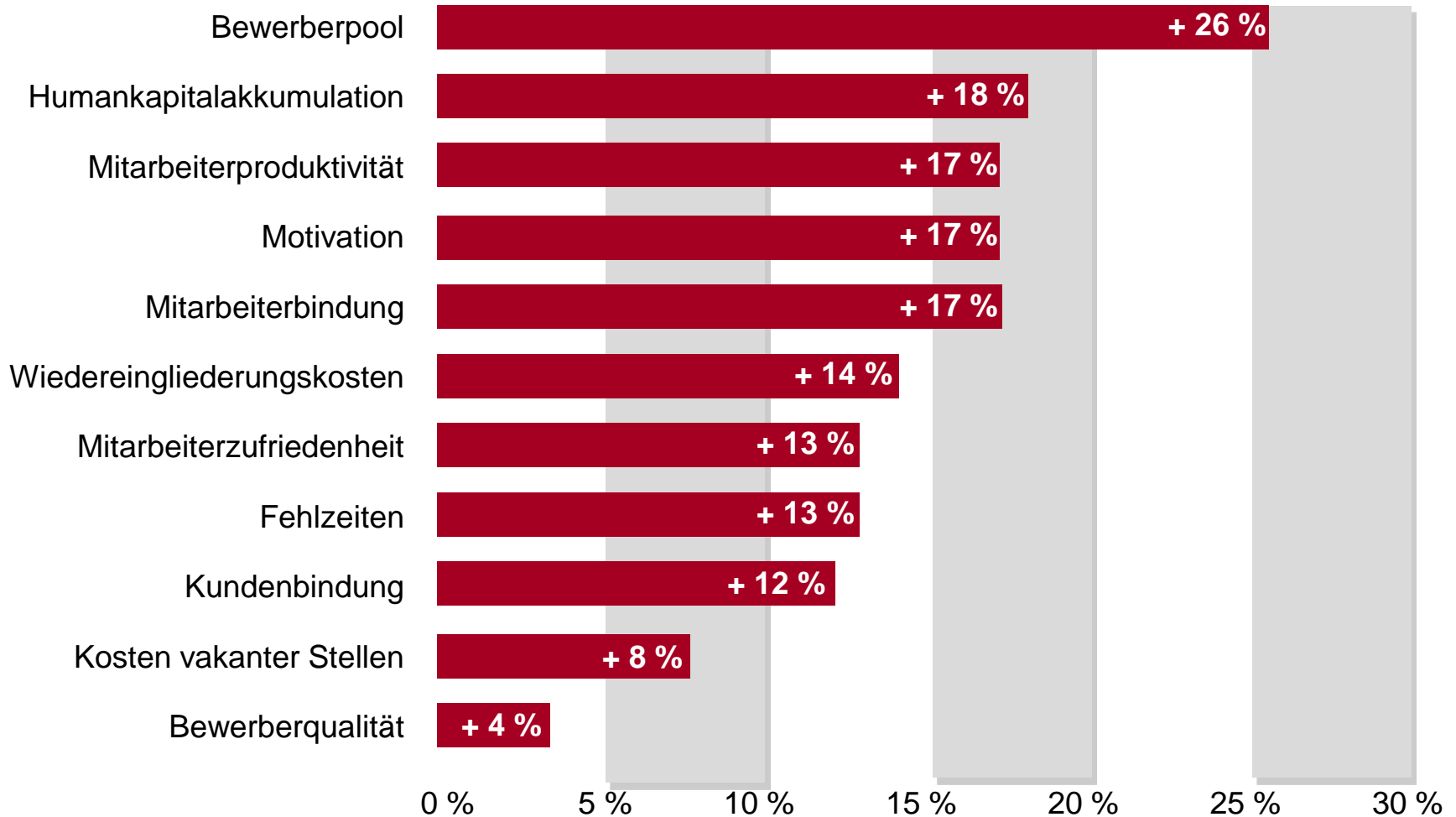


Aktuelle Mitarbeiter

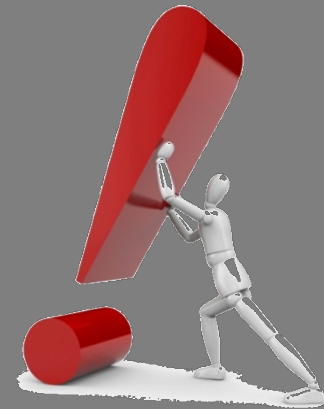
Potenzielle Mitarbeiter







- Unternehmen werden im Zeitablauf familienbewusster.
- Das Image familienbewusster Unternehmen wird im Zeitablauf gestärkt.
- Die Personalgewinnung fällt familienbewussten Unternehmen im Zeitablauf leichter.
- Im Zeitablauf verkürzt sich die Elternzeit in familienbewussten Unternehmen.
- Im Zeitablauf verringern sich die Fehlzeiten in familienbewussten Unternehmen.



SHG Kliniken Völklingen



http://stadtmarketing-idar-oberstein.de/fileadmin/stadtmarketing-idar-oberstein.de/bilder/logos/SHG-Gruppe_270.jpg

- Servicestelle Familie und Beruf
- Kinderzimmer im Familienhaus „Sterntaler“: Betreuung durch ausgebildete Tagesmütter sowie durch Kolleginnen und Kollegen
- Angebote im Alltag: finanzielle Einkaufsvorteile bei Partnerunternehmen werden im Intranet veröffentlicht
- Tauschbörse/Ehrenamtsbörse: Tausch von Dienstleistungen, Waren, Ehrenämtern

ST. BARBARA-KLINIK
HAMM-HEESSEN



http://www.ortogo.de/eshop30/projects/newdeals/media/logo_barbaraklinik.jpg

St. Barbara Klinik Hamm-Heesen

- Betriebliche Kinderbetreuung der unter Dreijährigen durch Tagesmütter
- Beratungsbüro zur Weitervermittlung von Kinderbetreuungsmöglichkeiten
- Vermittlung von haushaltsnahen Dienstleistern
- Öffnung der Mitarbeitercafeteria für Familienangehörige
- Weiterbildungen für Mitarbeiter zum Thema Work-Life-Balance

Marienhause Klinikum im Kreis Ahrweiler



http://dgg.medxmedia.de/media/pictures/650s0_Job166-Header.50c59f085f7b0.jpg

- Kindertagesstätte MIKI mit erweiterten Öffnungszeiten für Kinder von Mitarbeitenden und Patienten sowie für Kinder aus der Umgebung
- Betreuungszeiten: 7 Uhr 15 bis 17 Uhr
- Weiterbildungen auch in Teilzeit möglich



FFP

Forschungszentrum
Familienbewusste Personalpolitik

Münster · Berlin · Bochum

Sie finden uns ...

... in Münster:

Westfälische Wilhelms-Universität Münster
Hittorfstraße 17 – 48149 Münster

... in Berlin:

Steinbeis-Hochschule Berlin
School of Management and Innovation
Gürtelstraße 29A/30 – 10247 Berlin

... in Bochum:

Evangelische Fachhochschule RWL Bochum
Immanuel-Kant-Str 18-20 – 44803 Bochum

und im Internet: www.ffp-muenster.de